

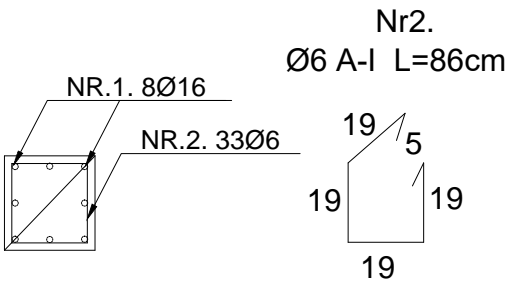
Słup żelbetowy  
Poz.Sł1 - 1 szt.  
1:20

Słup żelbetowy Poz.Sł1  
światlica wiejska  
skala 1:20

Beton klasy C25/30 (B30)  
Stal A-IIIN (RB500)  
Stal A-I (St3S)

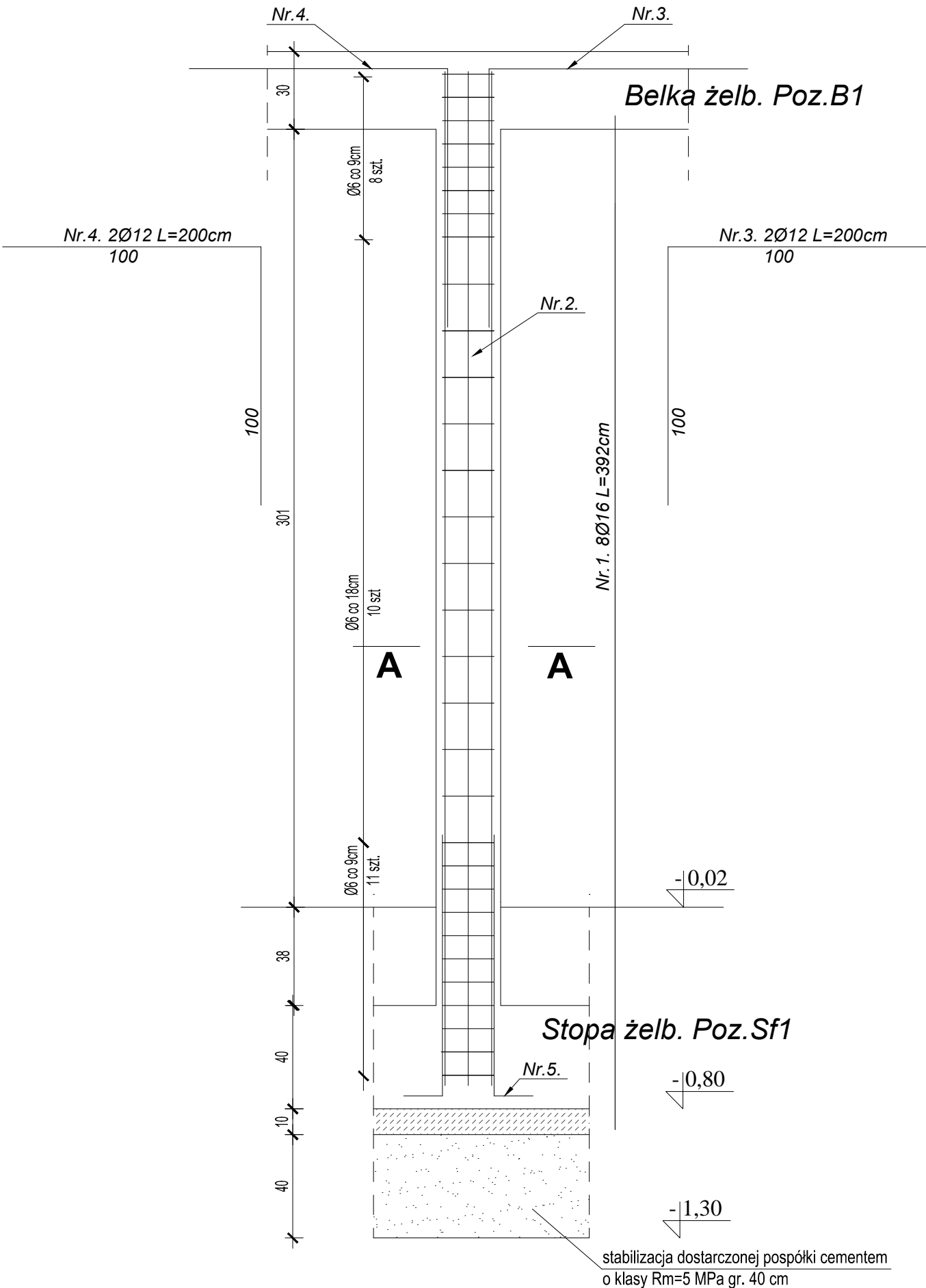
UWAGA:  
Otuliny betonowe zbrojenia wykonać gr. min. 2,5 cm.

PRZEKRÓJ A-A



WYKAZ STALI ZBROJENIOWEJ

NAZWA ELEMENTU	NR PRETA	Ø PRETA	DŁUGOSC PRETA	ILOSC		DŁUGOSC RAZEM		
				PRETOW W ELEM.	OGÓLNIE ELEMENTÓW	Ø16 A-III	Ø12 A-III	Ø6 A-I
		mm	m	szt.	szt.	m	m	m
Słup żelbetowy Poz.Sł1								
	1	16	3,92	8	1	31,36		
	2	6	0,86	29	1			24,94
	3	12	2,00	2	1		4,00	
	4	12	2,00	2	1		4,00	
RAZEM				[ m ] :		31,36	8,00	24,94
MASA JEDN.				[ kg/m ] :		1,58	0,888	0,222
MASA				[ kg ] :		49,55	7,11	5,54



Nazwa obiektu budowlanego:	BUDOWA ŚWIETLICY WIEJSKIEJ W MIEJSCOWOŚCI WRĄBCZYŃKOWSKIE HOLENDRY			
Adres obiektu budowlanego:	62-311 Wrąbczynkowskie Holendry, gm. Pyzdry, dz. nr geod. 261/9			
Tytuł (nazwa) rysunku:	Słup żelbetowy Poz.Sł1		Skala rysunku	1:20
			Numer rysunku	24
Funkcja:	Imię, nazwisko i specjalność	Nr upr. bud.	Podpis i data	
Projektant:	mgr inż. Jolanta Miedzianowska-Biś specjalność konstrukcyjno-budowlana	GT-85/76/PII		30.01.2026
Sprawdzający:	mgr inż. Marian Walczak Specjalność: konstrukcyjno - budowlana	UAN 8386-105/90		